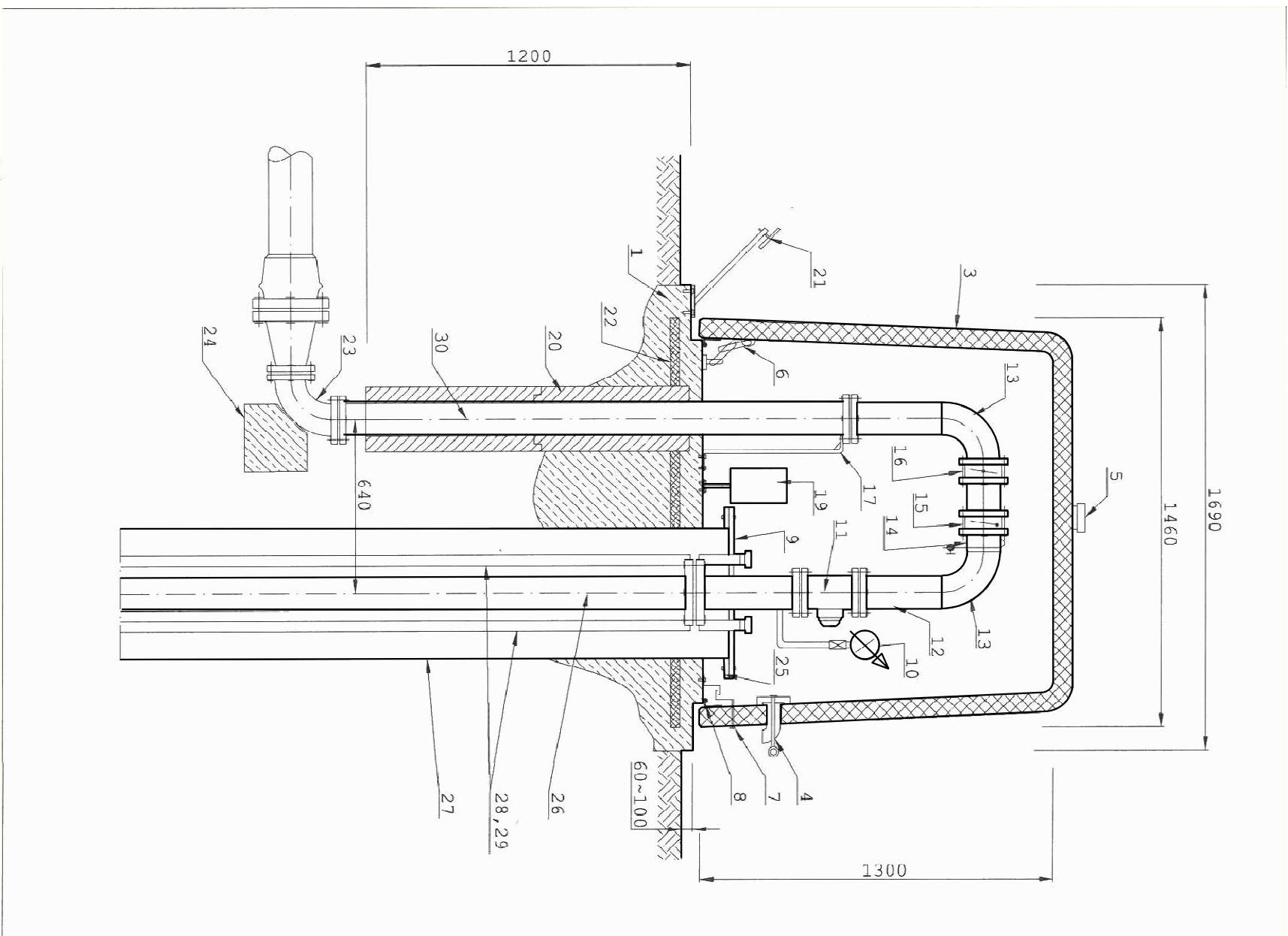
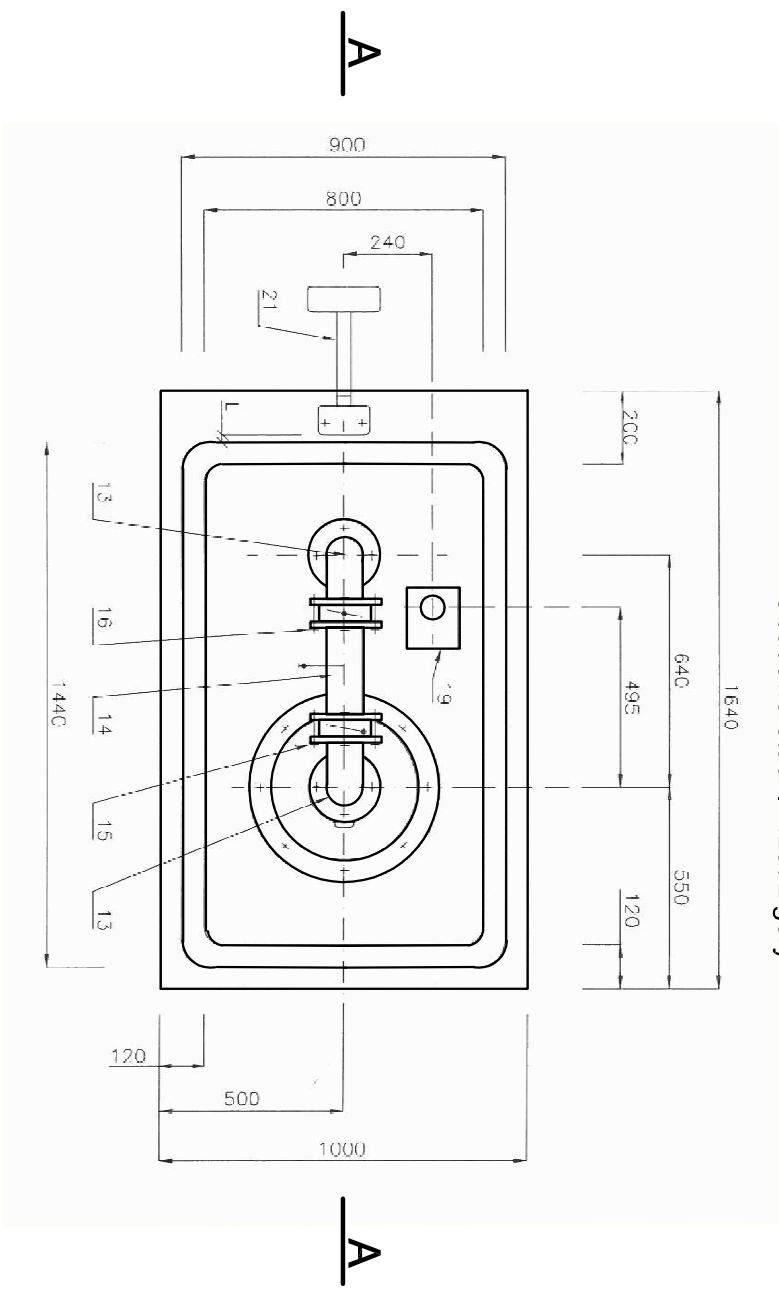


Obudowa studni - przekrój A-A



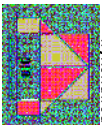
Obudowa studni - rzut z góry



Zabudowa Lange ujęcia wodociągowego SW1A

Wykaz podstawowych materiałów

L.p.	Rodzaj materiału - typ	Ilość	Uwagi
1	fundament pod obudowę	1	
2	podstawa obudowy	1	
3	obudowa typu LANGE	1	
4	włot powietrza	1	
5	kominek wentylacyjny	1	
6	zawiasy wewnętrzne	1	
7	zamknięcie pokryw	1	
8	uszczelka pokryw	1	
9	głowica studzienna	1	
10	manometr 0,00 - 0,16 Mpa	1	
11	wodomierz typu MZ Ø80	1	
12	kruciec kohnierzowy stal ocynk Ø100mm	1	
13	kolano hamburskie ocynk Ø100	1	
14	kruciec kohnierzowy z zaworem czepalnym	1	
15	przepustnica zwrotna kohnierzowa Ø100	1	
16	przepustnica zaporowa bezkohnierzowa Ø100	1	
17	wspornik kotwiący	1	
18	osłona otworu	1	
19	skrzynia elektryczna zasilająca	1	
20	izolacja ciepła w łupkach Ø100 gr. 5 cm	1	
21	wspornik pokryw	1	
22	kolano żeliwne dwukohnierzowe ze stopką Ø100	1	
23	kolano hamburskie ocynk Ø100	1	
24	blocek oporowy	1	
26	rurociąg tłoczny kohnierzowy ocynk Ø100	1	
27	rura cembrowa studni	1	

Investor: MP&K Sp. Z o o Miłakowo 14-310 Miłakowo ul. Przemysłowa 8		Wykonawca 		projekt: Projektowanie i Nadzór PIN Andrzej Wygonowski 14-100 Ostróda ul. Wypiańskiego 44 tel. 89 646 63 82	
Funkcja Projektant Wz. sanitarna Uprzecceni Wz. sanitarna	Imię Andrzej Andrzej	Nazwisko Wygonowski Wygonowski	Nr. uprawnień 222/89/OL 222/89/OL	Poddpis _____	Stron: 1 : 20
Bransze	budowlana+sanitarna	Faza Projekt budowlany	Data: 04. 2016 r.	Nr rysunku:	
Projekt:	Modernizacja Stacji Uzdatniania Wody Miłakowo pow. Ostróda				
Rysunek:	Technologia stacji uzdatniania wody zabudowa nadzienna LANGE studia Sw1A				
St1					